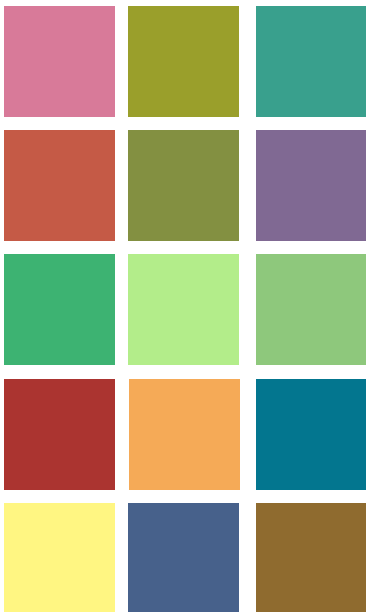


## Chapter 02



### 色彩的基本属性应用

在我们的日常生活中，色彩遍及各个领域，并且在艺术设计中所占地位更是无可替代，虽说色彩的属性看似简单，但如若我们善加利用，且发挥创意性配色思维，可搭配出意想不到的视觉作品。通常在实际配色过程中，我们会从色彩的对比与调和出发，通过色相、明度、纯度等多方面的设计与编排，力求让作品达到预期的视觉效果。



## 2. 调和配色

所谓色彩调和，既是指让具有一定差异的两种或两种以上的色彩组合，通过恰当的调和手法（色相调和、明度调和等），使之和谐共处于一个画面当中。

### 2.1.1 色相调和

色相是色彩最为明显的视觉特征，而色相调和就是指在配色过程中，通过控制色彩色相间的差异性，从而使画面处于一种相对和谐的状态。

#### 1. 同色相

以 24 色相环为例，当色彩色相在色环中间隔在  $15^\circ$  左右时，我们就将这两种色彩称之为同色相色彩，且由于同色相色彩已经具备较强的视觉整体性，所以通常会结合明度与纯度的变化来塑造画面。如下右图所示，该作品由相同的浅粉色调所以构成，所传递出的是一种和谐的柔美情感。



同类色色环



同类色调和配色案例

#### 2. 类似色

如下左图色环示意图所示，当色彩在色环中间隔在  $30^\circ$  左右时，所形成的色彩组合，就是我们通常所说的类似配色组合，由于类似色在色相上存在些许差异，所以采用该种调和配色手法，不仅能取得视觉上的协调，还可以有效避免同色相在配色上的单一性。如下右图所示的插画作品，橙黄色与黄色所构成的类似色调和，制造出了一种较为流动的视觉效果，显得极为生动。



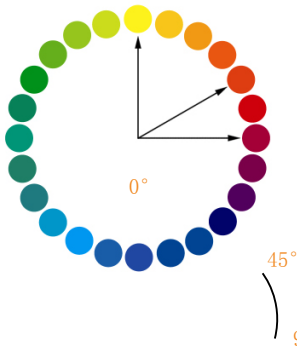
类似色色环



清新风格的鞋子

### 3. 邻近色

从色彩的本质差异上来看，所谓的邻近色就是指在色环中（如下左图所示）相差在  $45^\circ$  左右，且不超过  $90^\circ$  的色彩组合，例如红色与黄色，黄色与绿色等。从视觉表现上来说，由于这类色彩本身就具有较为明显的差异性，因此在对色彩的处理过程中，我们可采用适当的过渡或穿插手法，以达到调和的效果。如下右图所示的家居类平面广告设计，该作品主要以黄色与黄绿色调所构成，交错分布的元素，让这组邻近色彩得到了调和，给人一种亲切感。



类似色色环



邻近色调和配色案例

#### 2.1.2 明度调和

明度，即是指色彩的明亮程度，而明度调和就是指采用明度近似的色彩进行组合配色，进而让作品获取视觉上的调和。

### 1. 高亮度调和

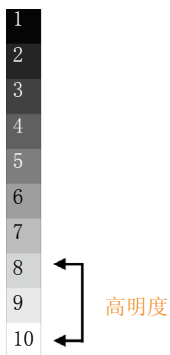
为了便于读者的学习与理解，我们通常会将色彩明度分划分为十个阶段（如下右图所示）。当作品中各色彩处于8-10阶段时，所形成的画面效果，就是一种高亮度调和状态，给观者的感觉通常为清亮、爽朗。如下图所示的两幅配色案例为同系列作品，从图中我们可以看出，作品无论是背景色的选择，还是主体元素的配置皆为高亮度色彩，给人的印象也较为透亮。



高亮度调和配色案例



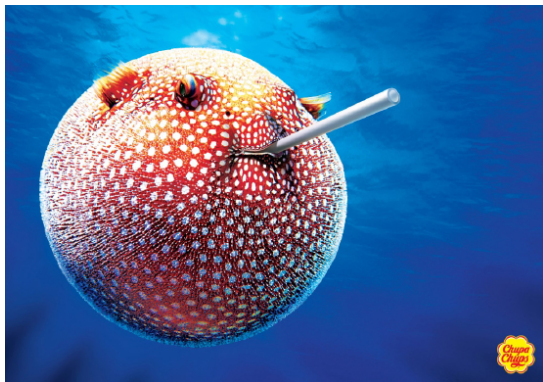
高亮度调和配色案例



高亮度阶段示意图

### 2. 中亮度调和

如下右图所示，当色彩明度处于4-7阶段的情况下，我们就将其称为中亮度色彩，而当这类色彩并置于同个画面中以后，就可构成一种中亮度色彩调和状态，所塑造出的画面效果常表现为亲切、含蓄、舒畅。如下左图所示，整个画面主要由中亮度色彩所构成，给观者的视觉体验较为舒适。



中亮度调和配色案例



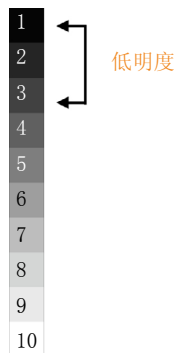
中亮度阶段示意图

### 3. 低明度调和

在实际配色过程中，当我们将画面中主要色彩的明度控制在 1-3 阶段时，就可将其称之为低明度调和配色，并由于低明度色彩的纯度与色相差异性较弱，对比不强，所以极易取得调和，与此同时，受到色彩明度的影响，从而使得这种配色方式成为了设计师们营造压抑、昏暗氛围的惯用手法。如下左图的配色案例所示，在由低明度色彩所构建而成的城市上空中，游移着两只凶恶的鲨鱼，使得画面沉沁于一片压抑、危险的氛围当中。



低明度调和配色案例



低明度阶段示意图

其实就视觉效果而言，低明度调和配色所具备的视觉表现力往往较弱，往往不容易取得大众的关注，因此不利于配色作品的推广与宣传，因此在这种情况下，我们可以考虑在低纯度调和的画面中添加极小面积的亮色作为点缀，同时也可起到凸显主题点的作用。如下图所示的配色案例，整个画面采用了大面积低明度色彩来塑造画面，而其中些许的亮色配置，成为了作品的点睛之笔。



低明度调和配色案例

### 2.1.3 纯度调和

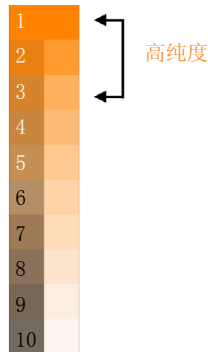
在配色过程中，结合色彩的明艳程度（纯度）来搭配色彩，所形成的一种视觉调和关系，就是纯度调和的基本配色手法。

#### 1. 高纯度调和

与明度相似，我们同样将色彩纯度划分为10个阶段，如下右图所示，当色彩纯度介于1-3阶段时，就是高纯度色彩，将这类色彩同用于一个作品中时，就可形成高纯度调和状态。如下图暗示的广告案例，大面积的高纯度配色，让人眼前一亮，同时由于色彩种类丰富，让画面显得极为活跃。



高纯度调和配色案例



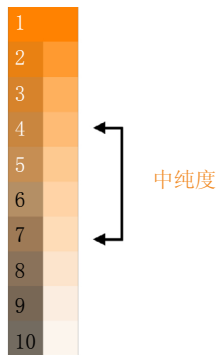
高纯度阶段示意图

#### 2. 中纯度调和

在通常情况下，为了打造出较为饱和且不会过于张扬的画面效果，我们会将作品中的色彩控制在4-7阶段，因为该区间色彩的含色量适中，即可保留色相的可见度，又较容易取得调和。在下列左图所示的插画设计中，画面主要由橙、红、蓝三色构成，适中的色彩纯度，让画面显得饱满且融洽，同时也将落日的辉煌场景一展无遗。



同类色色环



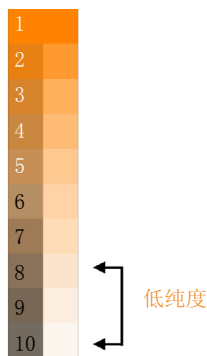
中纯度阶段示意图

### 3. 低纯度调和

如下右图所示，当色彩明度位于阶段示意图的 8-10 阶段区域时，就属于低纯度色彩，将这类色彩集合于同一幅作品，并使其主导能个画面色调，所构建而成的作品，即为低纯度调和作品，然通过这样的色彩搭配，可制造出低调、平和的画面意象。如下左图所示的配色作品，画面上方污浊的墙体与版面下方柔滑洁净的布料所采用的配色皆为低纯度色彩，虽然在视觉上形成了一定的对比效果，但却没有破坏整体的平和感。

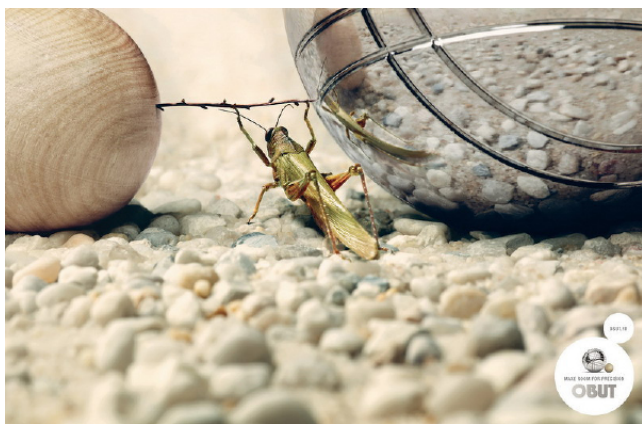


低纯度调和配色



低明度阶段示意图

同样式利用低纯度配色手法来营造画面氛围，但如果出现于画面中的色彩为淡、明色调的低纯度配色，那么所呈现出的画面风貌俨然为另一种风格，如下图所示的广告配色作品，画面中大部分色彩皆为高明度、低纯度色彩，从而奠定了整个作品低纯度调和的视觉风貌，使作品在低调的风格中，流露出些许温和之感。



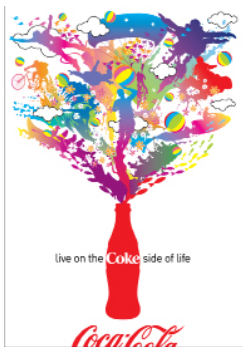
低纯度调和配色

### 2.1.4 无彩色调和

除了我们在之前所说，利用色彩属性进行调和配色之外，还可将无彩色作为媒介，进行色彩调和，所形成的画面效果也格外独特。

#### 1. 无彩色与有彩色

简单来说，所谓无彩色就是指无纯度可言，只具备明度这一属性的色彩体系，其中以黑、白、灰三种最为常见。就一般情况而言，利用无彩色含彩量低的特质，来抑制有彩色鲜明的视觉表现，进而达到一定的调和效果，就是无彩色与有彩色的调和配色方式。如下左图所示，以白色作为背景，让画面中的主题元素得到更好的表现，同时也为观者留下一个视觉缓冲空间。如下右图所示，画面中上方的白色区域，有效缓解了红色与蓝色区域的视觉冲击效果，使得画面氛围不会过于紧张。



无彩色与有彩色调和案例



无彩色与有彩色调和案例

不同于白色所带给画面的干净清爽，如若我们将灰色作为画面的调和用色，可形成一种雅致，内敛的视觉风格，同时由于灰色的种类繁多，因此在画面中采用何种灰色来与有彩色进行搭配，也是设计师所需考虑的重要环节。如下图所示的两幅同系列配色案例，以中灰色与浅灰色渐变所构成的画面背景，让画面具备了基本的空间感，同时也缓解了画面紧张的氛围。



无彩色与有彩色调和案例



无彩色与有彩色调和案例



与白色相反，黑色是明度最低的一种色彩，同时它也被大众称为“永恒的经典”，如果在作品中使用黑色作为画面的调和配色，不仅可让作品的主次明晰，还可有效抑制有彩色张扬的色性，而其中又以高纯度色彩与黑色所搭配出的视觉效果最为明显。在下面所示的两幅作品中，皆是以高纯度红色来主导画面基调，但为了让画面不会显得过于刺眼，设计者特意采用黑色作为主体元素配色，从而削弱作品的浮躁感。



无彩色与有彩色调和案例



无彩色与有彩色调和案例

## 2. 灰色调调和

灰色调调和，顾名思义，就是利用灰色来塑造画面进而获取调和的色彩视觉关系，与此同时，由于色彩明度的差异性，从而衍生出不同种类的灰色调，所呈现出的视觉效果也具有一定的区别，例如当画面以浅灰色调为主时，给观者的感觉以谦和、淡雅为主，如下图所示的公益宣传海报，整幅作品被笼罩于一片浅灰色调当中，细腻的视觉差异，让画面更加协调与素洁。



浅灰色调和配色案例