

## Chapter 04



### 以人物及性格为主的创意配色

在现今的艺术领域里，以人物作为主要题材的艺术作品层出不穷，为了赋予画中人鲜活的生命力，众多大师们除了从人物的神情与动态等方面入手刻画，还会借由配色效果，来表现出画中人所处的年龄阶段，亦或是性格、气质等方面，只有在这样，才能让画中人得到更好的诠释与展现。



# 活泼

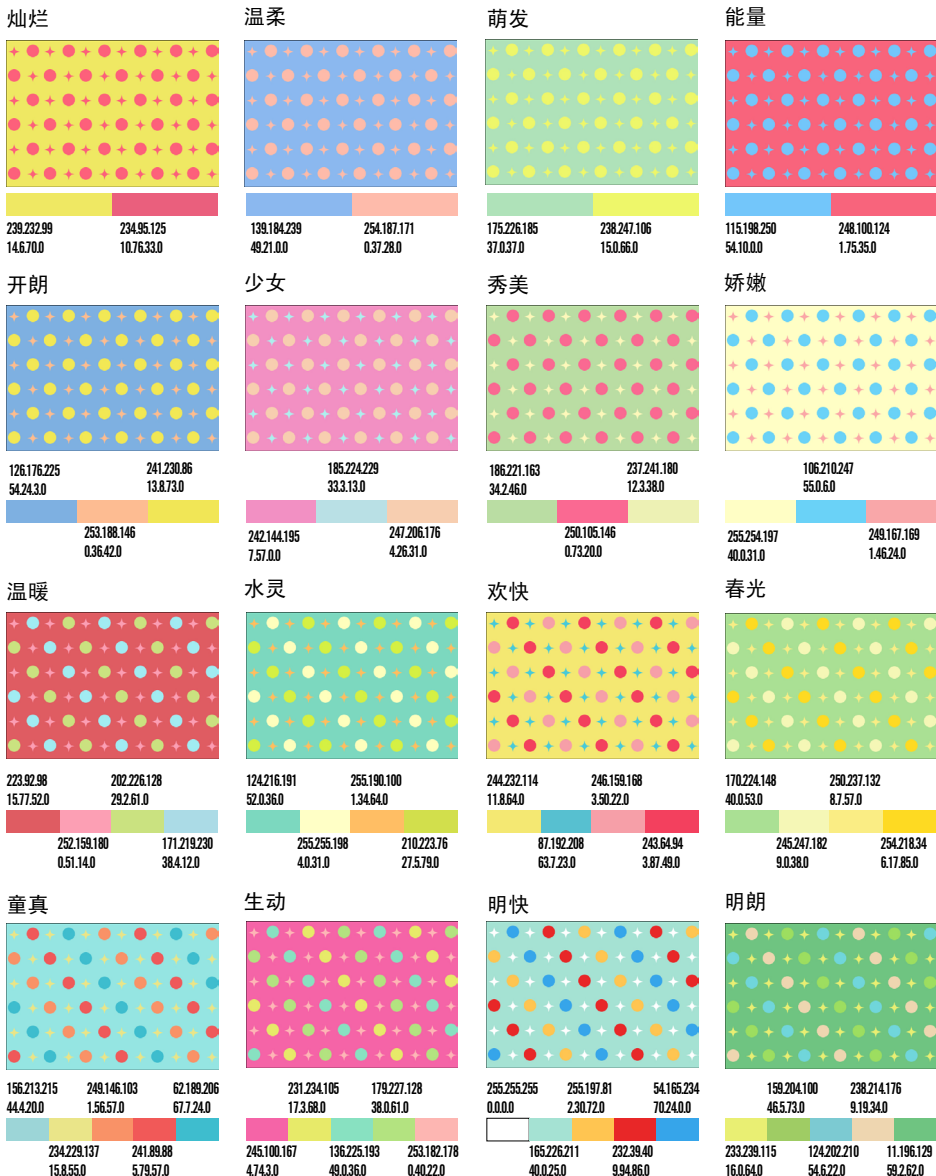
## ⊕ 正意象:

开朗 快乐 活跃 动感 生动  
积极 欢快 机灵

## ⊖ 负意象:

浮躁 鲁莽

在我们的生活中，活泼一词通常是用于形容孩童或青少年活跃且开朗的天性，当然也有小部分成年人拥有这样一种个性，而这部分人通常具备极为乐观的心态。在配色作品中，为了表现出画面中活泼的个性，我们可采用大量中、高纯度的色彩进行组合，并且配色明度相对较高。





如上图所示，画面中的年轻女子，其所着服饰基本由色性跳跃的暖色所构成，并配合其活跃的动态与生动的表情刻画，表现出她犹如儿童一般的开朗性格。



在上图的海报设计中，中纯度的红色、蓝色，以及黄色，奠定了整幅作品的色彩基调，透过这三种色彩的配合与演绎，让人不难感受到画中小女孩活泼的个性。



整幅作品构图紧凑，大量的卡通形象被交错分布，形成了一幅颇为热闹的画面景象，且通过多种中、高纯度色彩的共同演绎，使画中人物显得越加生动。



上图为比利时画家Franck Graetz的绘画作品，整个画面以黄色与绿色作为主调，并通过小面积蓝色与紫色的穿插，使画中小孩天真、活泼的个性得到完美展现。

# 沉稳

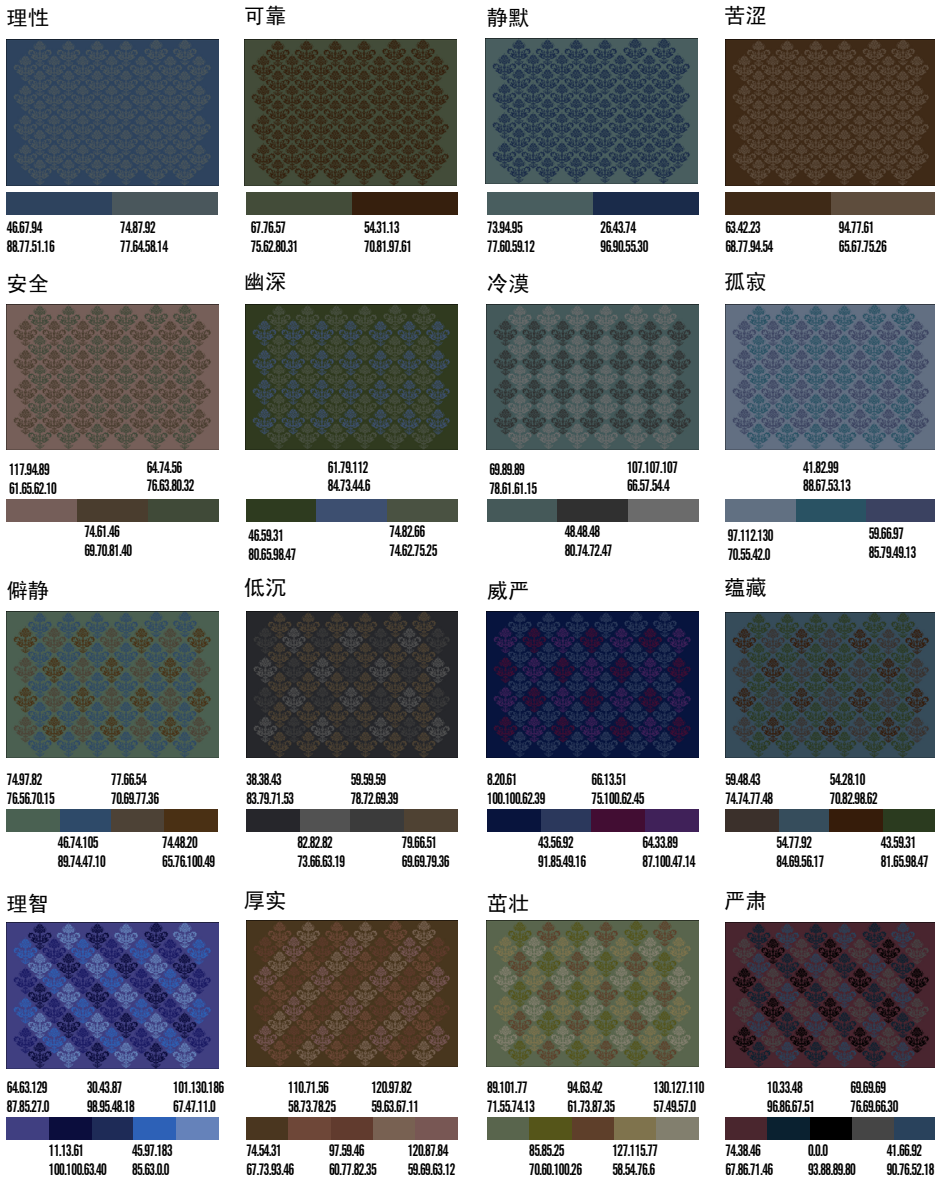
⊕ 正意象:

沉着 深沉 稳重 威严 严肃  
安全 可靠 冷静

⊖ 负意象:

刻板 压迫 肃穆

拥有沉稳个性的人群，往往会传递出一种深沉而又稳重的气质，通常会处于其周遭的人，倍感安全与可靠，如果以配色来表现出这种人物个性的话，我们可采用低纯度、低明度的色彩组合，其中又以蓝色系与褐色系为主，且如果穿插适量的黑色，这种感觉会更胜。

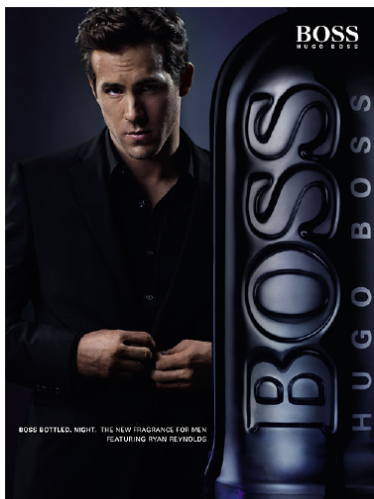




上图为17世纪最伟大的画家之一伦勃朗的自画像，画面中伦勃朗身着一袭黑色服饰，显现出其沉稳的个性，而其肌肤与背景中的暖调用色，是他看上去和蔼可亲。



该作品是由马奈所绘制的《左拉肖像》，画中的人物左拉以一种休闲的姿态端坐其间，但其黑色上衣与灰色裤装的搭配，让他看上去分外严谨。



上图广告主要以男性作为主要受众群体，除了偏黄的肤色之外，整幅画面主要由黑色与蓝黑色所构建，从配色上，直接彰显出了大气、稳重的男性气质。



同样是以人物作为主题的肖像画作品，画中妇女侧身而立，由于其服饰与周遭环境，皆采用了大面积低纯度色彩所塑造，因而在视觉上给人以沉稳之感。

# 冷漠

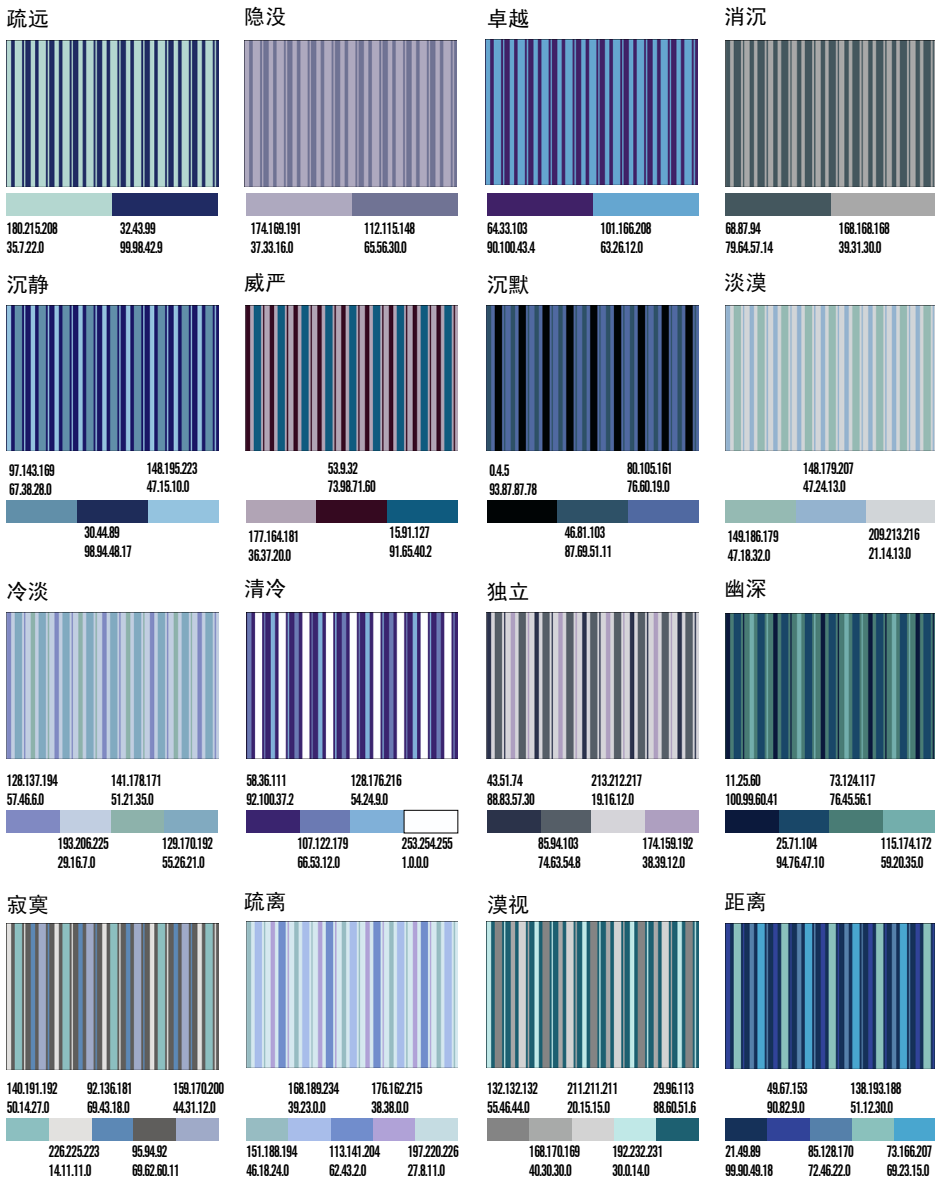
⊕ 正意象:

冷静 清凉 清静 理性 理智

⊖ 负意象:

孤寂 寂寞 冷淡

在人们的印象当中，冷漠是一种典型的负面性格意象，但是这类人所散发出的迷人与孤傲气质，则让人们深深着迷，趋之若鹜，而冷漠的意象配色，通常是以冷色调，以及无彩色系为主，并且在配色组合中，色彩纯度应控制在中低阶段，明度则根据画面实际情况而定。





在上图所示的蓝灰色背景中，妆容冷峻的高挑模特，身着了一袭黑色服饰，镂空的设计让她看上去极为性感，但就配色而言，却显得干练而又冷酷。



大面积的黑色元素，将画中女性的肌肤衬托的苍白无比，并搭配其身后的宝蓝色幕布，让人不由得惊叹于她身上穿散发出的冷艳气息。



如上图所示，白色的背景给人以虚无感，画中站立的男子身穿一套淡蓝色古典服饰，其周遭所散发出的气质，在地面上那点点红色的映衬下，给人以孤傲之感。



由明度极低的红与黑所构成的背景，让画面中整体明度偏高的女子成为了焦点性存在，但由于整幅作品的配色接近于无彩色，因此给人留下一种冷漠的印象。

# 热情

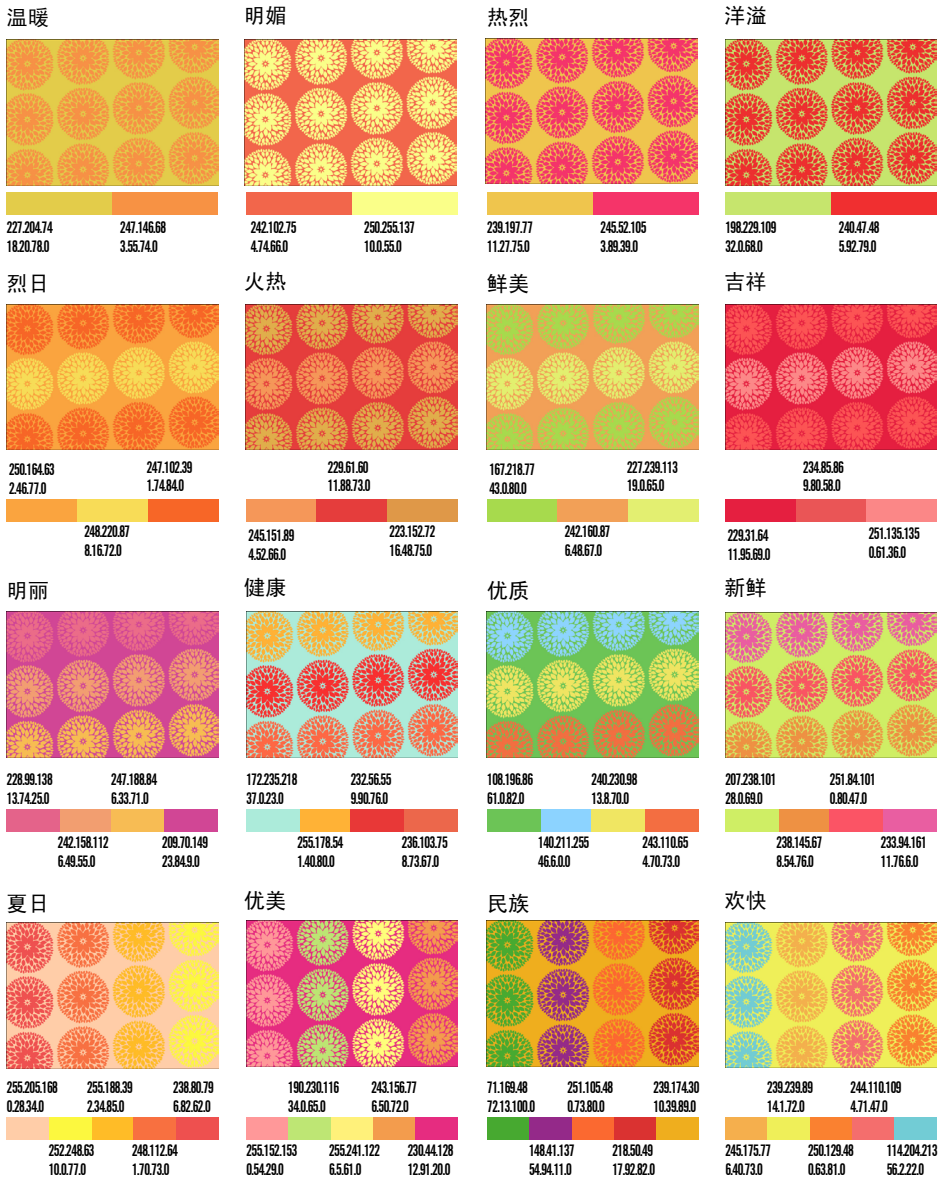
⊕ 正意象:

洋溢 欢快 快乐 兴奋 愉悦  
昂然

⊖ 负意象:

烦躁 冲动

一样看过去，拥有热情性格的人，往往会成为一群人中的焦点，其身上所传递出的热情气息，会让其周遭的人也感到分外快乐，而如果想要通过配色来展现出画中人所具备的这种性格，那么大面积暖色的渲染则是必不可少的，同时在配色的属性上，应以中高纯度色彩为主。





## 热情·实际配色应用



该幅画作主要描绘了一幅正在舞蹈中的人物场景，由于大面积黄色系色彩的渲染，使得画面氛围分外热烈，同时也反映出画中舞者热情、奔放的气质。



本作品主要由众多细小的色块所拼凑，丰富多变的色彩种类，将画中沉沦于舞蹈中的人们，所具备的热情气质完美地呈现了出来。



上图为马蒂斯的名作《舞蹈》，画家以蓝、绿两色将画面空间简单地做出分割，而在其间紧密相连的裸身舞者，其橙红色的肌肤，让整个场面显得狂野而又欢快。



在版面上方，五光十色的放射性元素，让画面氛围瞬间被点燃，而其下方，以接近于黑色剪影形式呈现的热舞人群，所流露出的激情，让观者也感同身受。



以高纯度红色所营造出的画面色调，如同瓶口所喷射出的人群一般，显得分外热情，且画中人们的愉悦表情，也让观者从心底产生出一种幸福感。